



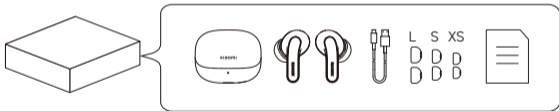
xiaomi Buds 5 Pro Instrukcja obsługi

Przegląd produktu

Przed użyciem przeczytaj uważnie niniejszą instrukcję i zachowaj ją na przyszłość

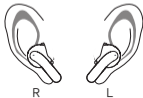
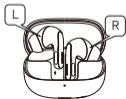


Zawartość opakowania



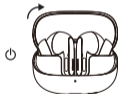
Użytkowanie

Produkt ma fabrycznie zainstalowane nakładki w rozmiarze M. Zaleca się dobór najbardziej odpowiedniego rozmiaru nakładki i przeprowadzenie testu dopasowania w aplikacji Xiaomi Earbuds (Ścieżka: Aplikacja Xiaomi Earbuds -> Dodatkowe ustawienia -> Test dopasowania)



Włączanie

Po otwarciu etui ładującego, słuchawki automatycznie uruchamiają się.



Tryb uśpienia

Umieść słuchawki w etui ładującym, a następnie zamknij etui, słuchawki automatycznie rozłączą się i przejdą w tryb uśpienia.

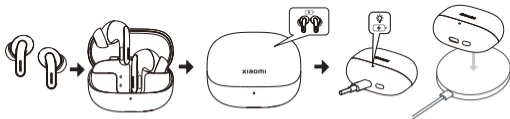


Ładowanie

Ładowanie słuchawek: umieść słuchawki w etui ładującym, ładowanie rozpocznie się automatycznie, jeżeli etui ma co najmniej 5% baterii.

Ładowanie etui: Aby naładować etui użyj przewodu zasilającego typu C lub umieść słuchawki lampką do góry na kompatybilnej ładowarce indukcyjnej Qi. Gdy ładowanie jest zakończone lampka świeci się intensywnie zielonym kolorem.

Uwaga: Umieść etui ładujące lampką do góry na środku ładowarki bezprzewodowej. Zapalenie lampki oznacza rozpoczęcie ładowania.



Przywracanie ustawień fabrycznych

Otwórz etui, przytrzymaj przycisk funkcyjny przez 10 sekund, aż lampka trzykrotnie mignie na pomarańczowo a następnie będzie się świecić białym światłem.

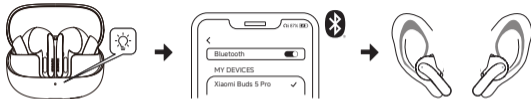
Słuchawki zostaną zresetowane i ponownie przejdą w tryb parowania.



Łączenie i parowanie

1. Otwórz etui, przytrzymaj przycisk funkcyjny przez 2 sekundy, aż lampka zacznie migać przełączając słuchawki w tryb parowania.
2. Włącz Bluetooth na urządzeniu i wyszukaj słuchawki w dostępnych urządzeniach, a następnie połącz.

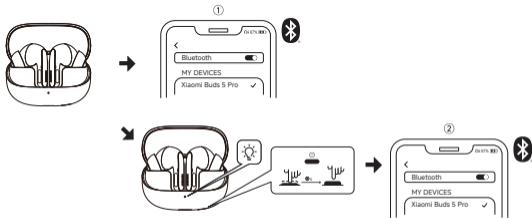
Uwaga: Otwarcie etui po raz pierwszy automatycznie aktywuje tryb parowania. W codziennym użytkowaniu otwarcie etui powoduje automatyczne połączenie z ostatnio sparowanym urządzeniem (urządzenie musi znajdować się w zasięgu połączenia słuchawek).



Podwójne połączenie

Sluchawki można połączyć z dwoma urządzeniami Bluetooth jednocześnie. Po pomyślnym połączeniu słuchawek z pierwszym urządzeniem Bluetooth umieść je ponownie w etui ładującym i zostaw otwartą pokrywę etui. Przytrzymaj przycisk funkcyjny przez 2 sekundy, aż lampka zacznie migać białym światłem. Oznacza to, że słuchawki są gotowe do sparowania z drugim urządzeniem.

Uwaga: Podwójne połączenie jest domyślnie włączone. Możesz wyłączyć tę funkcję, w aplikacji Xiaomi Earbuds w dodatkowych ustawieniach.



Interaktywna obsługa



Krótko ściśnij raz obszar kontroli

×1  /  Połączenia:
Odbieranie/Rozłączanie

×1  /  Muzyka:
Start/Stop

Dwukrotnie ściśnij obszar kontroli

×2  Połączenia:
Odbieranie/Rozłączanie

×2  Muzyka:
Następny utwór

Trzykrotnie ściśnij obszar kontroli

Włącz tę funkcję w ustawieniach gestów w aplikacji Xiaomi Earbuds.

Przytrzymaj obszar kontroli przez 2 sekundy



Tryb
redukcji szumów

Tryb
transparentny

Aby zmienić poziom głośności przesunij palcem w górę i w dół



Uwaga: Ustawienia gestów można zmienić w ustawieniach Bluetooth na połączony urządzeniu lub w aplikacji Xiaomi Earbuds.

Nawiązywanie połączenia z aplikacją



1. Zeskanuj kod QR, aby pobrać i zainstalować słuchawki Xiaomi w celu włączenia dodatkowych funkcji.
2. Postępuj zgodnie z instrukcjami w aplikacji, aby połączyć słuchawki.

Uwaga: Podczas procesu łączenia upewnij się, że funkcja Bluetooth w smartfonie jest włączona. Włóż słuchawki do etui ładującego, otwórz pokrywę i upewnij się, że smartfon znajduje się w pobliżu etui.

*Aplikacja Xiaomi Earbuds obsługuje telefony komórkowe z systemem Android 6.0 i nowszym oraz iOS 14.0 i nowszym.

*Proszę zaktualizować aplikację do najnowszej wersji.

Dane techniczne

Nazwa: Wireless Earphones

Model: M2437E1

Gniazdo ładowania: Type-C

Wejście słuchawek: 5 V \equiv 270mA

Wejście etui z funkcją ładowania: 5 V \equiv 2000mA

Wyjście etui z funkcją ładowania: 5 V \equiv 540mA

Łączność bezprzewodowa: Bluetooth® 5.4

Temperatura eksploatacji: od 0°C do 45°C

Zasięg komunikacji bezprzewodowej: 10 m (w środowisku wolnym od przeszkód)

Częstotliwość pracy: od 2402 MHz do 2480 MHz

Maksymalna moc nadawcza: <14 dBm (dla UE)



Obsługiwane systemy: Produkt ten obsługuje jedynie niektóre systemy Android lub iOS. Aby uzyskać więcej szczegółów, odwiedź stronę produktu na www.mi.com.

Uwaga: Z powodu właściwości sygnału Bluetooth w gęstym środowisku, w którym interferencja elektromagnetyczna wynosi 2,4 GHz, może wystąpić spontaniczne rozłączenie lub brak dźwięku.

Moc dostarczana przez ładowarkę wynosi od 2.5 W, wymaganych przez urządzenia radiowe, do 10 W w celu uzyskania maksymalnej szybkości ładowania.

Informacje dotyczące europejskiej dyrektywy WEEE



Wszystkie produkty oznaczone tym symbolem są uznane za odpady sprzętu elektrycznego i elektronicznego (WEEE zgodnie z Dyrektywą 2012/19/UE) i nie mogą być wyrzucane po zakończeniu okresu użytkowania wraz z innymi odpadami. W celu ochrony zdrowia ludzi oraz środowiska naturalnego należy przekazać zużyty sprzęt do wyznaczonego punktu utylizacji wyznaczonego przez instytucje rządowe lub lokalne. Prawidłowe usunięcie zużytego produktu pomaga w zapobieganiu potencjalnym negatywnym skutkom oddziaływania na środowisko naturalne i zdrowie ludzi. Więcej informacji można uzyskać w urzędzie lokalnym lub od instalatora.



Znak CE jest stosowany do produktu i wbudowanego akumulatora. Niniejszym firma Xiaomi Communications Co., Ltd. oświadcza, że urządzenie radiowe typu M2437E1 jest zgodne z dyrektywą 2014/53/UE oraz Rozporządzeniem (UE) 2023/1542. Pełny tekst deklaracji zgodności UE jest dostępny na następującej stronie internetowej: <http://www.mi.com/global/service/support/declaration.html>

Ważne informacje dotyczące bezpieczeństwa

Przed rozpoczęciem korzystania z niniejszego urządzenia należy przeczytać poniższe zalecenia, które pomogą zapewnić optymalne działanie urządzenia oraz uniknąć niebezpiecznego użytkowania lub niedozwolonych działań.

- Informacje o produkcie i oznaczenia certyfikacyjne znajdują się wewnątrz etui ładującego i na samych słuchawkach.
- Nie korzystaj ze słuchawek podczas prowadzenia pojazdu i przestrzegaj stosowanych przepisów regionalnych lub krajowych.
- Należy stosować wyłącznie zasilacze zgodne z miejscowymi normami bezpieczeństwa lub certyfikowane i dostarczane przez kwalifikowanych producentów.
- Nie demontuj, nie uderzaj, nie zgniataj ani nie wrzucaj produktu do ognia, gdyż może to spowodować eksplozję.
- Produkt wyposażony jest w baterię, której nie można wyjąć ani wymienić. Aby uniknąć uszkodzenia baterii lub produktu, nie należy jej demontować ani samodzielnie wymieniać. Bateria może być wymieniona wyłącznie w autoryzowanym

serwisie na ten sam typ. Wymiana baterii na niewłaściwy typ może spowodować utratę zabezpieczenia (np. zapalenie się, wybuch i wyciek elektrolitu powodującego korozję). Nie wyrzucaj baterii do śmieci, które mają trafić na wysypisko. Podczas utylizacji baterii należy przestrzegać lokalnych przepisów lub rozporządzeń.

- Umieszczanie baterii w kominku lub gorącym piekarniku oraz miażdżenie lub przecinanie baterii może doprowadzić do eksplozji.
- Nie używaj produktu w czasie burzy. Burza może sprawić, że produkt nie będzie działał prawidłowo, a także zwiększa ryzyko porażenia prądem elektrycznym.
- Pozostawianie baterii w ekstremalnie wysokich temperaturach może skutkować eksplozją lub wyciekami łatwopalnych płynów lub gazów.
- Pozostawienie baterii w środowisku o bardzo niskim ciśnieniu powietrza może skutkować eksplozją lub wyciekami łatwopalnych płynów lub gazów.
- Słuchawki i ich akcesoria mogą zawierać drobne części. Trzymaj je poza zasięgiem dzieci.
- Jeśli na obszarze kontaktu ze skórą pojawią się oznaki zaczerwienienia i obrzęku, natychmiast przestań go używać i zasięgnij pomocy medycznej.
- Włączenie funkcji redukcji hałasu może wpłynąć na zdolność rozpoznawania otaczających dźwięków i alarmów. Przed użyciem tej funkcji upewnij się, że otoczenie, w którym się znajdujesz, jest bezpieczne.



Aby zapobiec możliwemu uszkodzeniu słuchu, nie używaj tego produktu przy dużym poziomie głośności przez długi czas.

--- Symbol wskazuje napięcie DC.